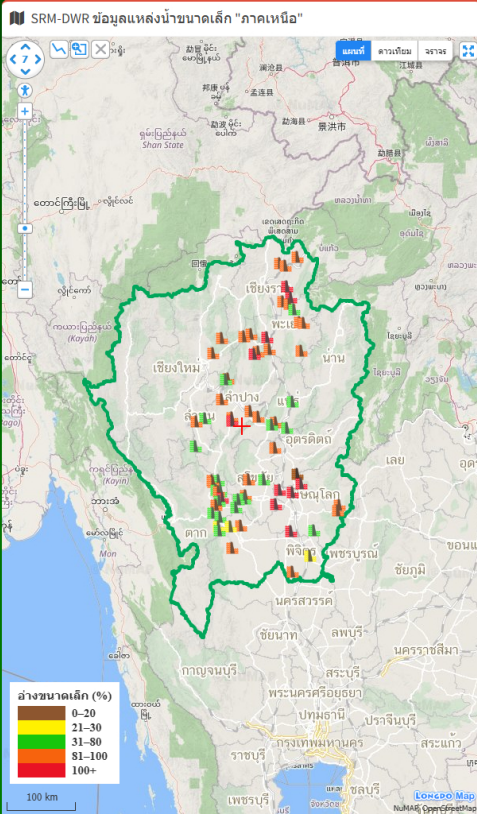




# รายงานสถานการณ์ปริมาณน้ำแหล่งน้ำขนาดเล็ก



ข้อมูลแหล่งน้ำขนาดเล็ก "ภาคเหนือ" วันที่ 22 มกราคม พ.ศ. 2568

ปริมาณน้ำปัจจุบัน	85.85 %	<b>ร้อยละปริมาณน้ำเก็บกัก</b> 0-20 21-30 31-80 81-100 100+	<b>จำนวนแหล่งน้ำ</b> 1 3 19 33 11
ความจุเก็บกัก	180.03 ล้าน ลบ.ม.		
ปริมาณน้ำ	154.55 ล้าน ลบ.ม.		

ชื่อแหล่งน้ำ	จังหวัด	ระดับน้ำ (ม.รทก.)	ความจุอ่าง (ล้าน ลบ.ม.)	ปริมาณน้ำ (ล้าน ลบ.ม.)	ร้อยละปริมาณน้ำ
<b>ภาคเหนือ</b>					
อ่างเก็บน้ำห้วยก้าง	เชียงราย	446.36	1.14	1.31	114.91%
บึงเบิก	อุดรธานี	47.59	0.72	0.81	112.50%
อ่างเก็บน้ำห้วยคลองเหมือง	อุดรธานี	90.57	2.38	2.65	111.34%
บึงรฆาณ	พิษณุโลก	39.78	4.19	4.66	111.22%
บึงใหญ่	สุโขทัย	46.32	0.55	0.60	109.09%
อ่างเก็บน้ำห้วยแม่คุ้ม	พะเยา	440.45	3.03	3.23	106.60%
อ่างเก็บน้ำแม่เหิน	ลำปาง	284.44	1.39	1.44	103.60%
อ่างเก็บน้ำห้วยขะลาด	ตาก	157.44	1.12	1.16	103.57%
อ่างเก็บน้ำห้วยก้อด	ลำปาง	409.14	1.89	1.95	103.17%
อ่างเก็บน้ำห้วยขี้เหล็ก	เชียงราย	393.10	1.37	1.41	102.92%

